

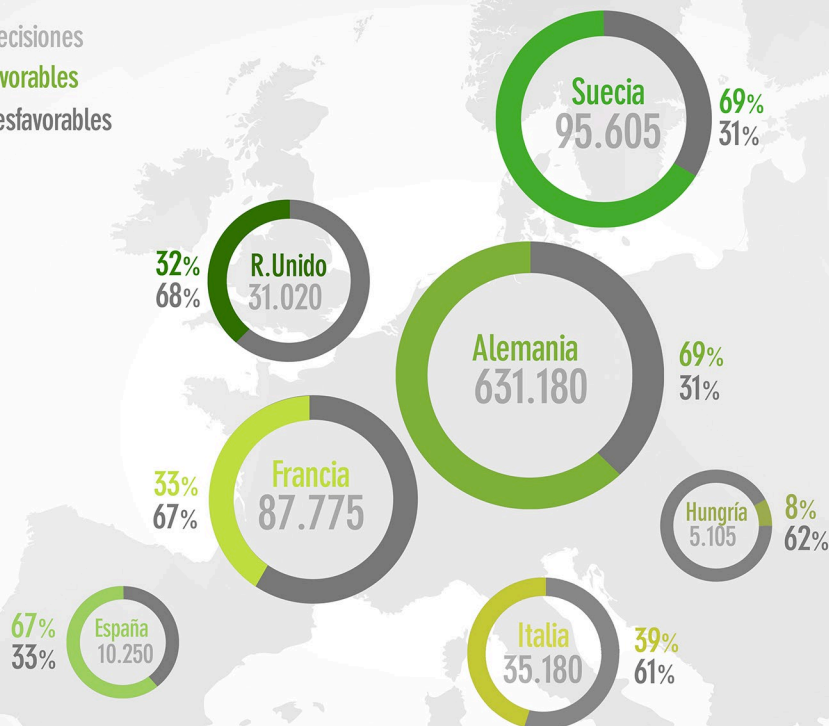
RESOLUCIONES FAVORABLES Y DESFAVORABLES EN EUROPA

CEA(R)

Comisión Española
de Ayuda al Refugiado

2016

- ✓ Nº Total de Decisiones
- ✓ Decisiones favorables
- ✗ Decisiones desfavorables



FUENTE: Eurostat

La Comisión Española de Ayuda al Refugiado (CEAR) es una organización no gubernamental fundada en 1979, de acción voluntaria, humanitaria, independiente y plural. Nuestro objetivo es el de trabajar junto a los ciudadanos por la defensa del derecho de asilo.

www.cear.es

91 598 05 35

centro.documentacion@cear.es